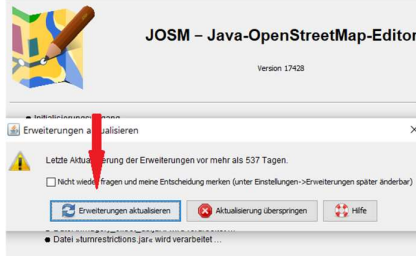




Java OpenStreetMap Editor: JOSM Aktualisierung (MS-Windows)

1. JOSM wird öfters aktualisiert. Es ist *wichtig*, dass Sie das Programm auch auf Ihrem PC immer auf dem neuesten Stand halten.
→ Manchmal werden nur die JOSM-Erweiterungen („Plugins“) aktualisiert, manchmal nur das Programm selbst und manchmal werden beide aktualisiert.

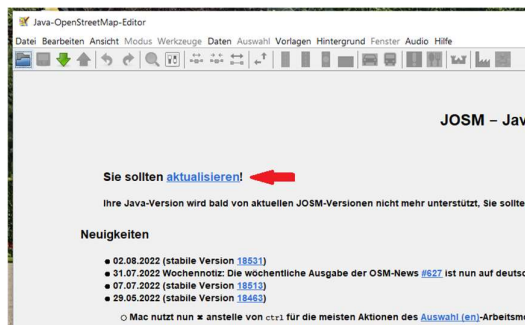
2. Die **Aktualisierung der Erweiterungen** geht super-schnell. Sie sehen folgendes Fenster:



Klicken Sie auf „Erweiterung aktualisieren“. Das ist alles! JOSM aktualisiert sich selbst und ist innerhalb von wenigen Sekunden fertig.

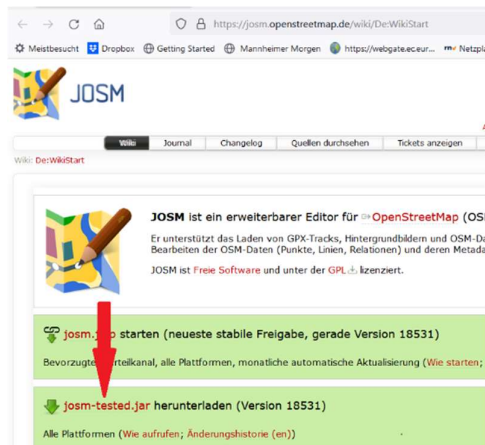
3. Die **Aktualisierung des Programms** ist auch ganz einfach. Man kann diese auf verschiedene Weise erledigen. Hier wird unsere bevorzugte Methode erklärt.

- a. Falls eine neue Version vorhanden ist, sehen Sie folgendes, wenn Sie JOSM starten.



Klicken Sie auf das Wort [aktualisieren](#).

- b. Ein neues Browser-Fenster wird geöffnet:

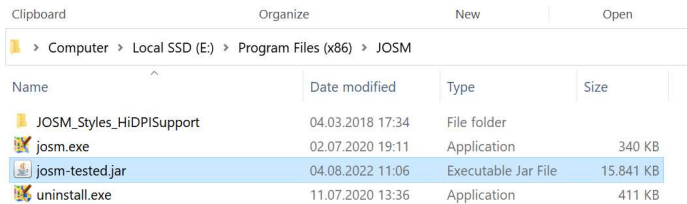


Klicken Sie auf **josm-tested.jar**

- c. Das Herunterladen beginnt. Es dauert wenige Sekunden. Die Datei namens „**josm-tested.jar**“ wird dann in Ihrer üblichen *Download-Mappe* zu finden sein. (Diese Mappe heisst normalerweise „**Downloads**“.)

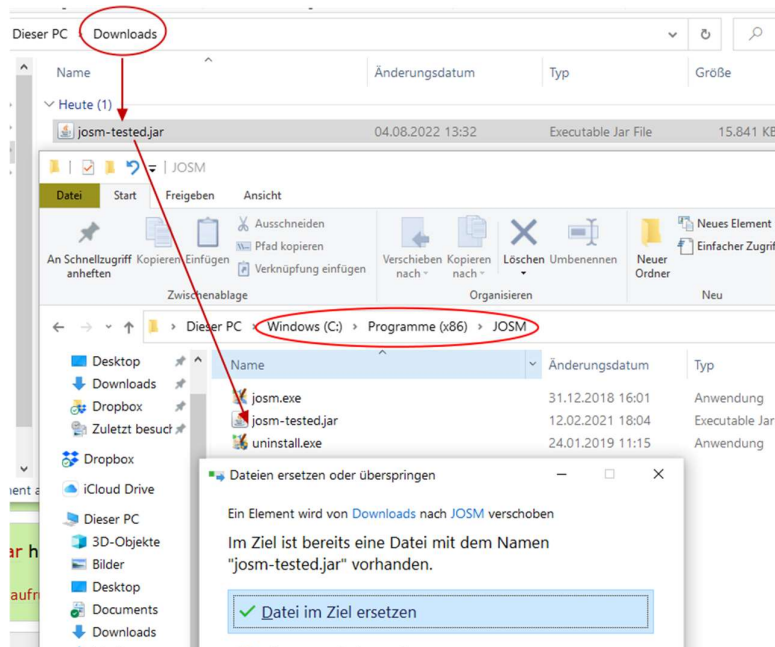


- d. Falls JOSM noch offen ist, schliessen Sie jetzt das Programm-Fenster.
- e. Öffnen sie *die Windows Mappe, wo JOSM auf Ihrem PC installiert ist*. Normalerweise wird dies **\Program Files (x86)\JOSM** (oder **\Program Files\JOSM**) sein.



Da sehen Sie die alte Version von **josm-tested.jar**.

- f. Kopieren Sie die gerade heruntergeladene Version (d.h. neue Version) aus Ihrer *Download-Mappe* in der JOSM Programm-Mappe. → *Ja, Sie haben richtig verstanden: Sie überschreiben die alte Version von josm.tested.jar mit der neuen.*



Windows wird normalerweise um eine Bestätigung bitten. Wenn ja, klicken Sie einfach auf „**✓ Datei im Ziel ersetzen**“.

- g. Einmal kopiert, können Sie JOSM öffnen und damit wie üblich arbeiten ... und viel Spass beim Kartieren!